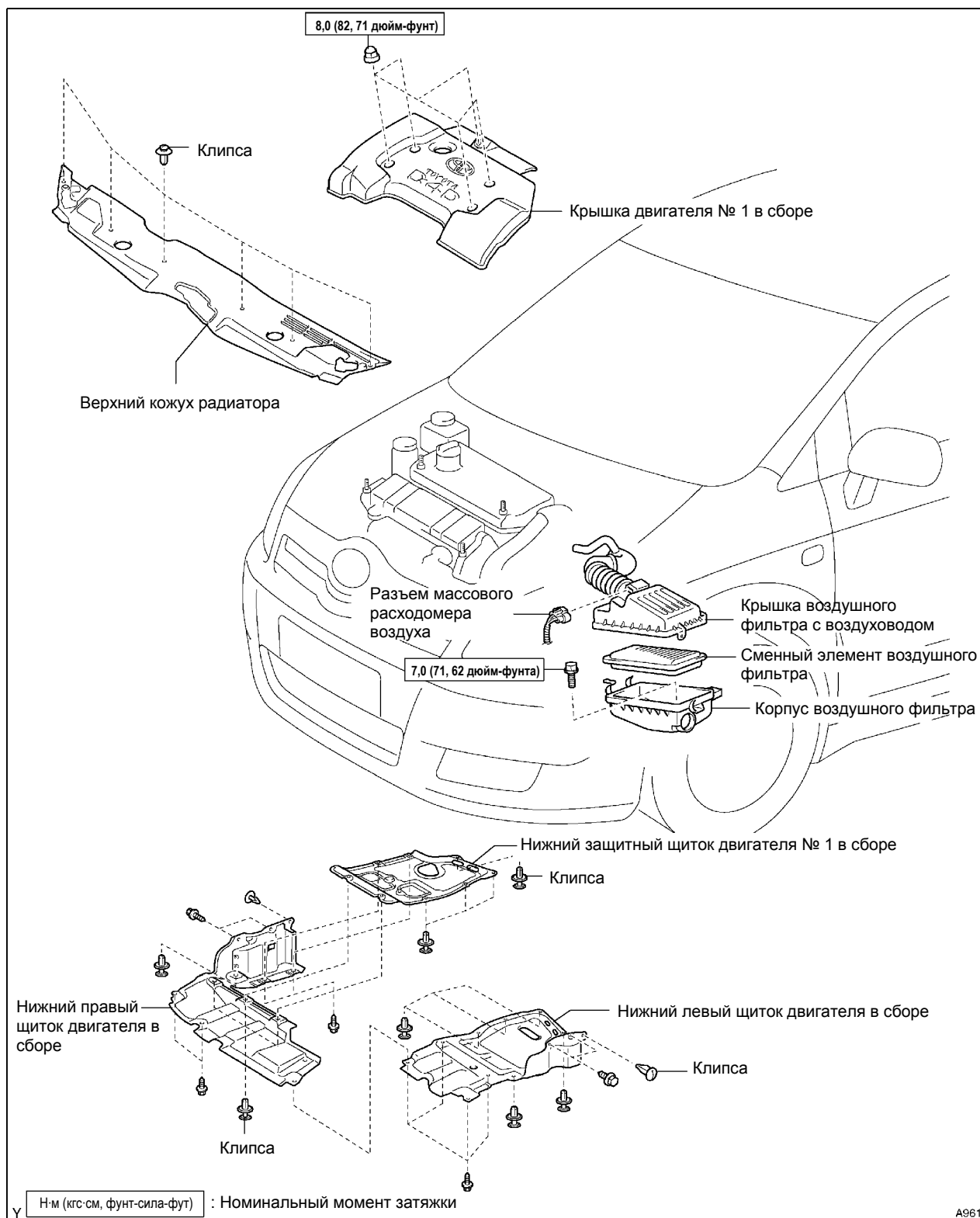
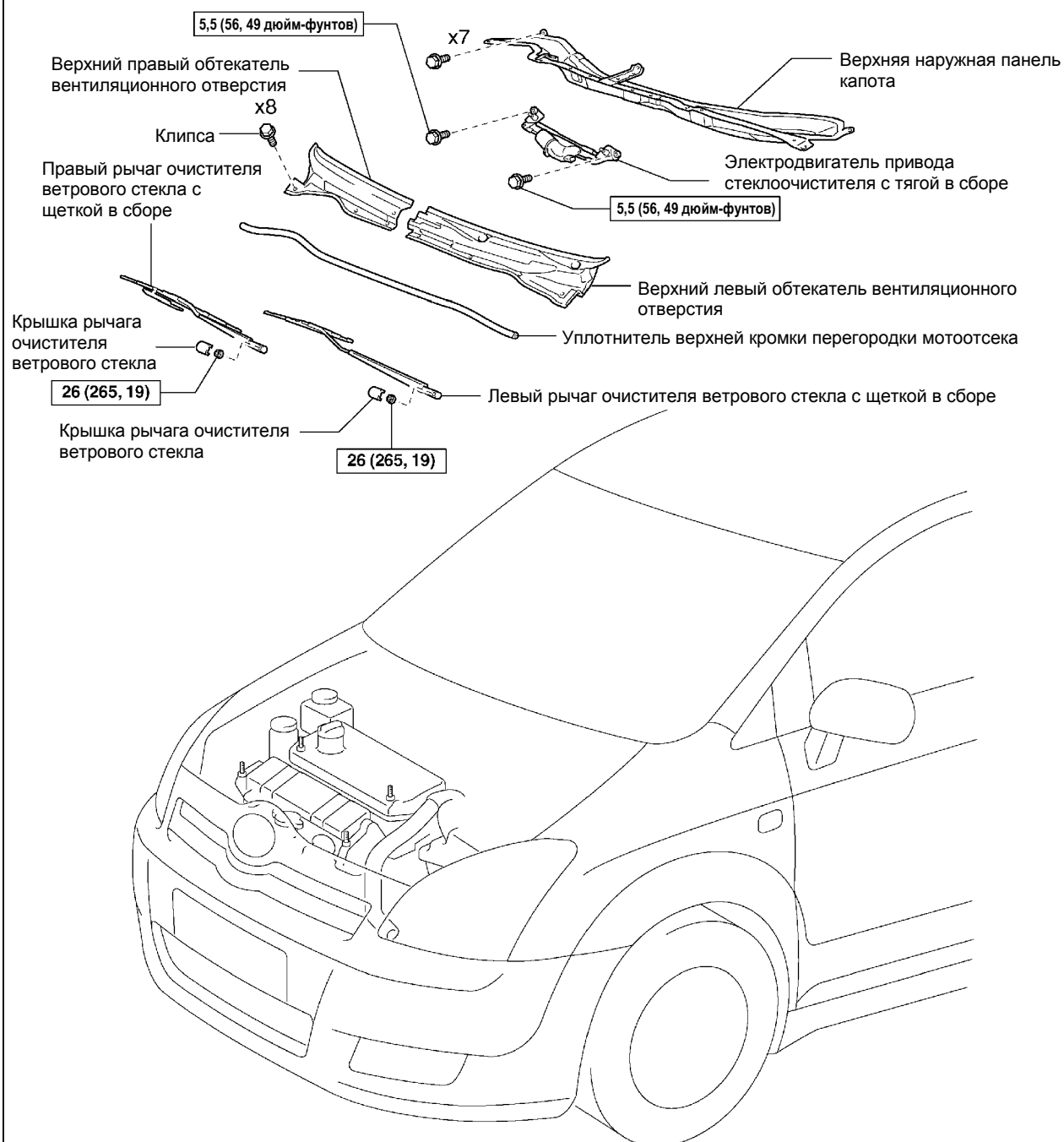


# **ЧАСТИЧНАЯ СБОРКА ДВИГАТЕЛЯ (1CD-FTV)**

141V8-01

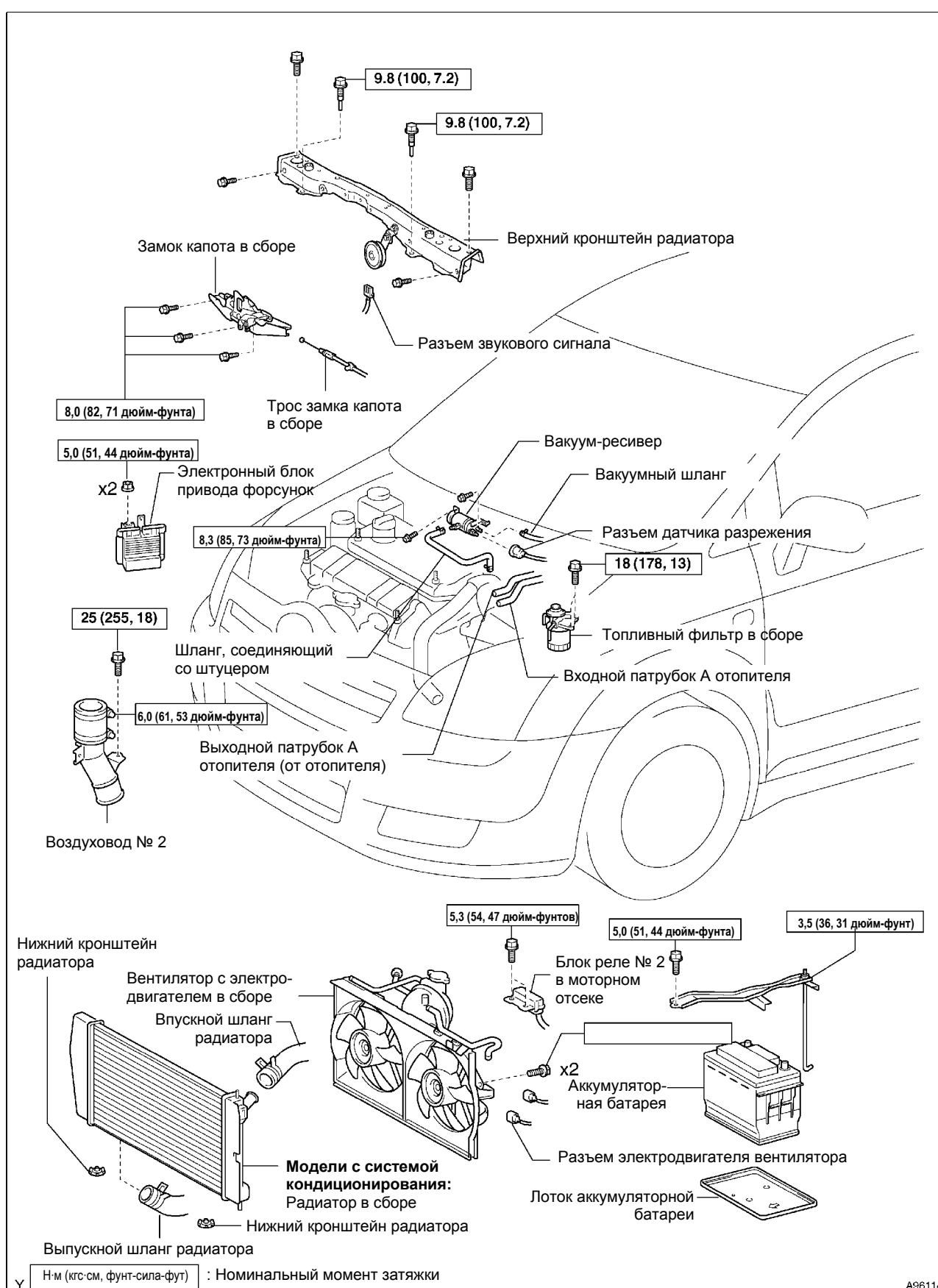
## **УЗЛЫ И ДЕТАЛИ**





Н·м (кгс·см, фунт-сила-фут) : Номинальный момент затяжки

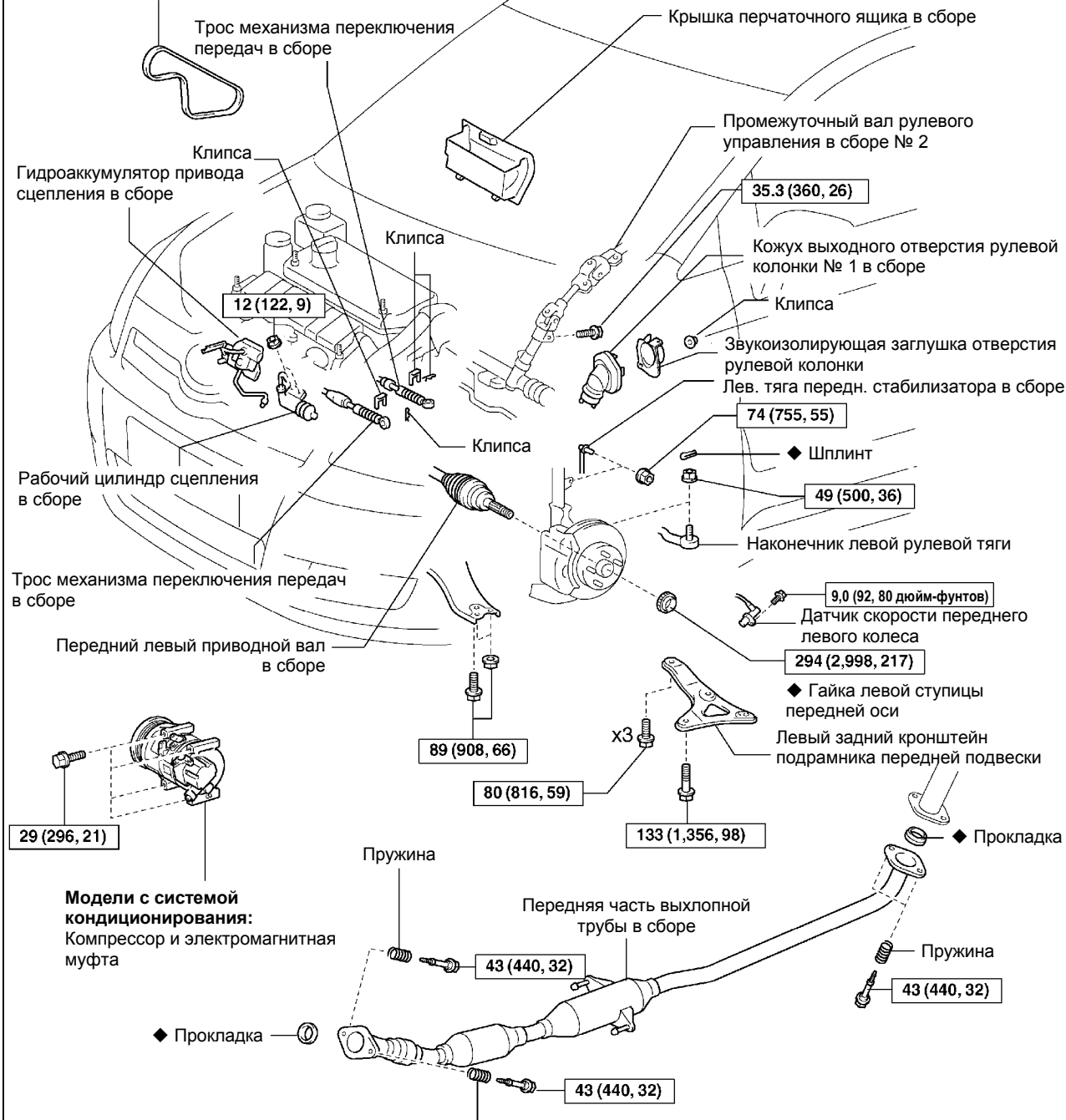
A96129



## МЕХАНИЧЕСКАЯ ЧАСТЬ ДВИГАТЕЛЯ — ЧАСТИЧНАЯ СБОРКА ДВИГАТЕЛЯ (1CD-FTV)

**Модели с системой кондиционирования:**

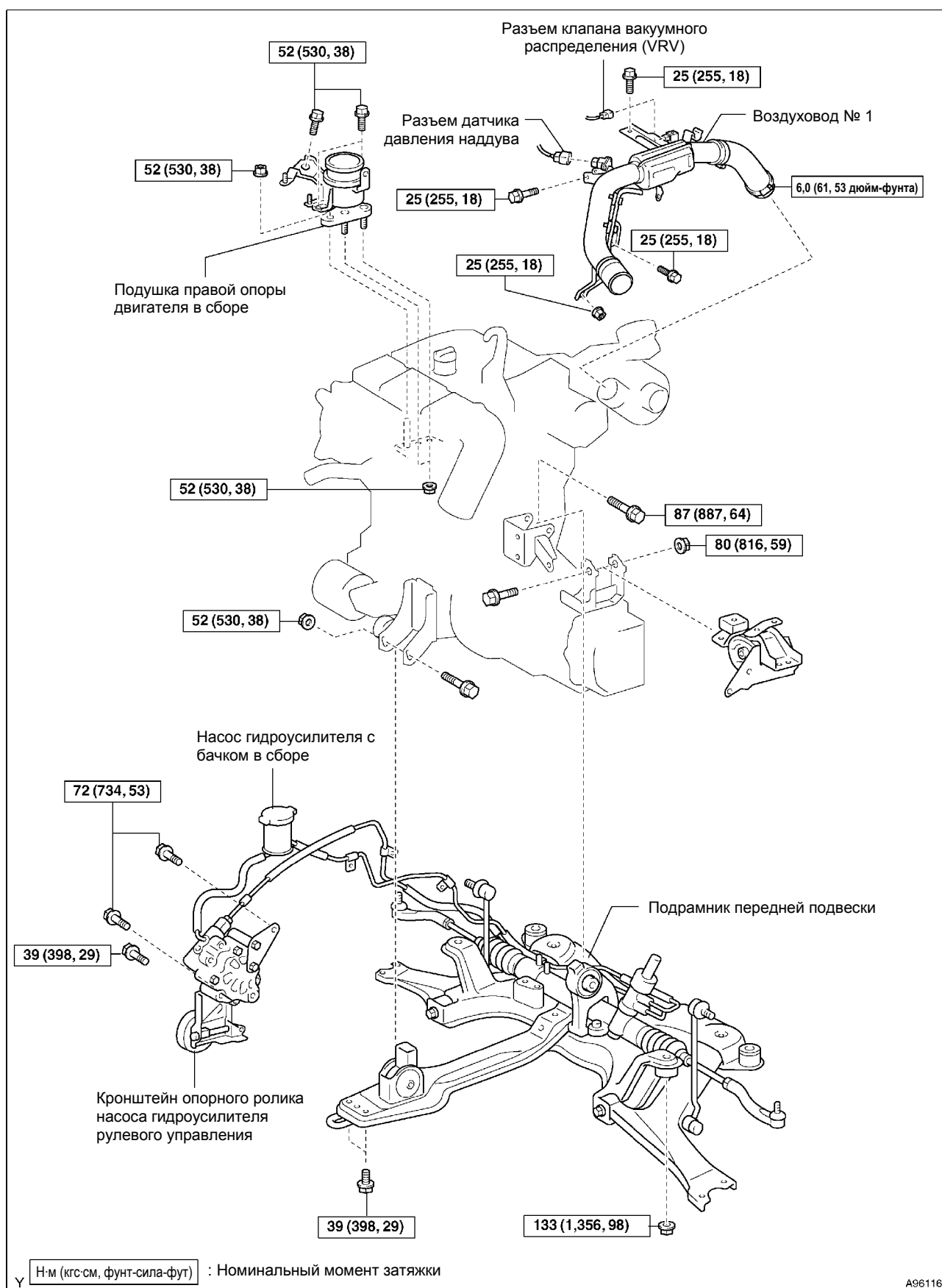
Клиновой ремень № 1 (привода компрессора кондиционера от шкива коленчатого вала)



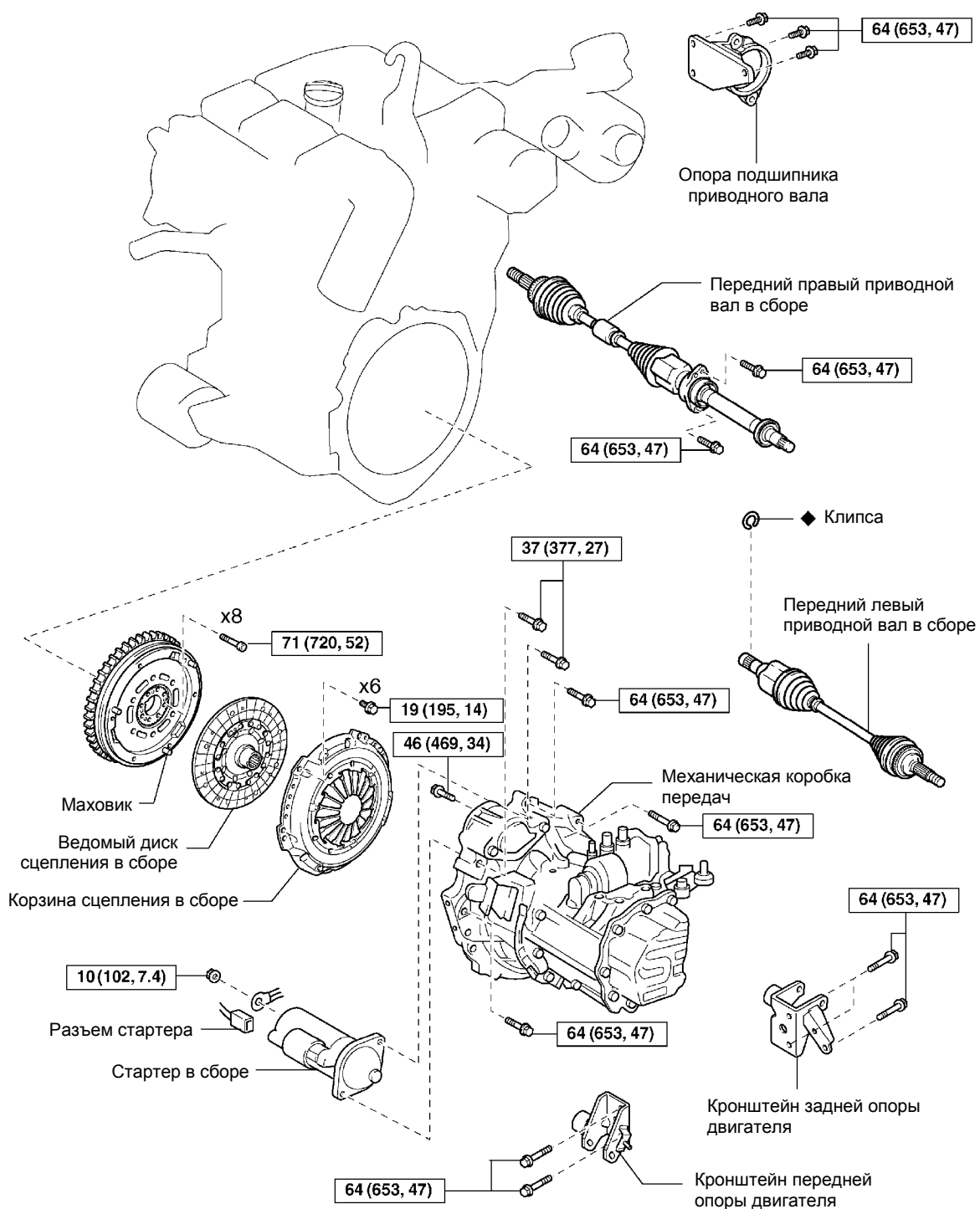
Н·м (кгс·см, фунт-сила-фут) : Номинальный момент затяжки

◆ Деталь однократного применения

A96115



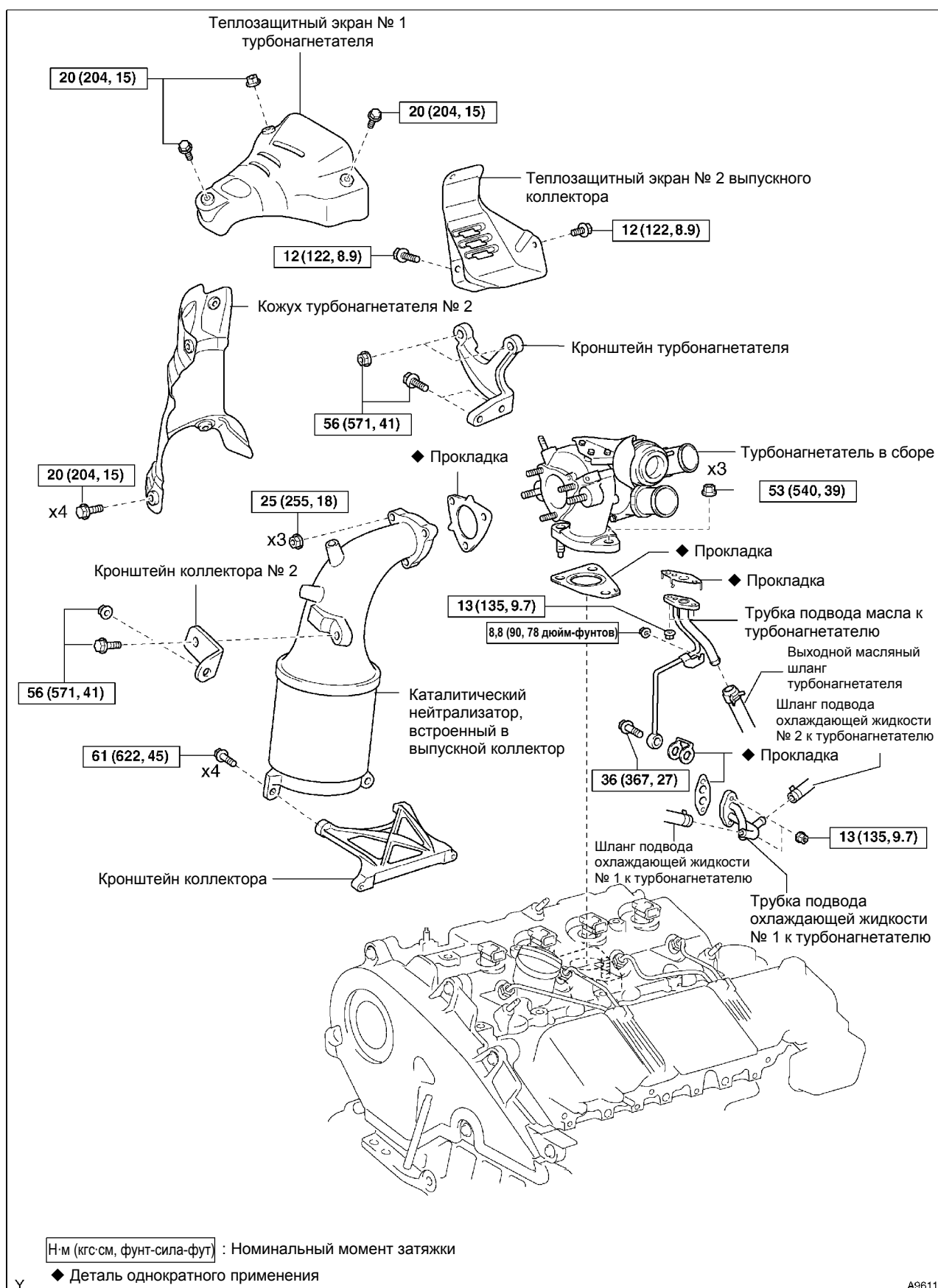
## МЕХАНИЧЕСКАЯ ЧАСТЬ ДВИГАТЕЛЯ — ЧАСТИЧНАЯ СБОРКА ДВИГАТЕЛЯ (1CD-FTV)



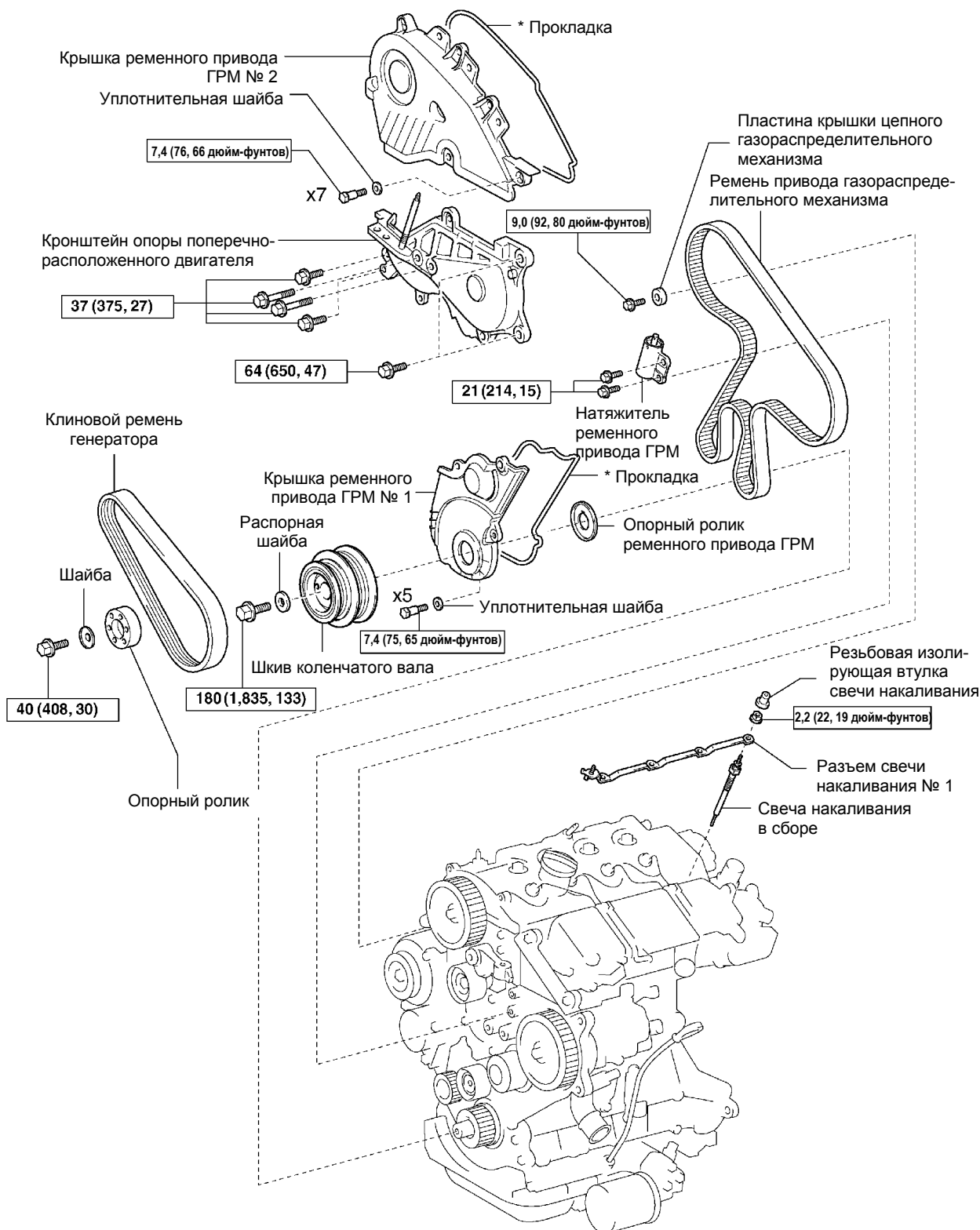
Y

Н·м (кгс·см, фунт-сила-фут) : Номинальный момент затяжки

A96501



## МЕХАНИЧЕСКАЯ ЧАСТЬ ДВИГАТЕЛЯ — ЧАСТИЧНАЯ СБОРКА ДВИГАТЕЛЯ (1CD-FTV)



Н·м (кгс·см, фунт-сила-фут) : Номинальный момент затяжки

\* Заменять только при повреждении

У

A85610

Фиксатор топливной трубки высокого давления № 2

◆ Топливная трубка высокого давления в сборе

5,0 (51, 44 дюйм-фунтов)

5,0 (51, 44 дюйм-фунтов)

\* 31 (316, 23)  
34 (347, 25)

\* 31 (316, 23)  
34 (347, 25)

◆ Трубка подвода топлива в сборе

\* 31 (316, 23)  
34 (347, 25)

\* 31 (316, 23)  
34 (347, 25)

Обратный клапан

21 (214, 15)

◆ Прокладка

Трубопровод обратного слива  
топлива № 2

Топливная раampa в сборе

21 (214, 15)

43 (438, 32)

Вакуумный  
насос в  
сборе

21 (214, 15)

◆ Уплотнительное кольцо

◆ Прокладка

18 (184, 13)

Датчик положения  
распределителя

8,8 (90, 78 дюйм-фунтов)

Клапан EGR  
в сборе

21 (214, 15)

◆ Прокладка

Выпускной патрубок  
охлаждающей  
жидкости

64 (650, 47)

Ведущая шестерня  
ТНВД

Н·м (кгс·см, фунт-сила-фут) : Номинальный момент затяжки

◆ Деталь однократного применения

\* Использовать SST

Y

A96118

## МЕХАНИЧЕСКАЯ ЧАСТЬ ДВИГАТЕЛЯ — ЧАСТИЧНАЯ СБОРКА ДВИГАТЕЛЯ (1CD-FTV)

